

Berufliches Gymnasium Gesundheit und Soziales

Informationen für die neuen 11. Klassen



Besonderheiten unserer Schule

- Berufsbildende Schule mit verschiedenen Vollzeit- und Teilzeitbildungsgängen
- Berufliches Gymnasium als kleiner, familiärer Teil einer großen Schule
- Altersstruktur: von 15 Jahren an aufwärts, in der Fachschule (Abendschule) bis über 50 Jahre
- Orientierung an der Arbeitswelt (Unterrichtsinhalte, bei organisatorischen Fragen, erwartete Selbstständigkeit)

Welche Einrichtungen stehen Ihnen zur Verfügung?

- Cafeteria
- Aufenthaltsmöglichkeit im Foyer der Schule ab ca. 07:00 Uhr (und ggf. nach dem Unterricht)
- Oberstufenraum
- Selbstlernzentrum



Schulsozialarbeit an der BBS 3



Elke Posojewitsch

Dipl. Sozialpädagogin

Mail: elke.posojewitsch@bbs3-mz.de

Telefon: 06131 90607-31

Mobilnummer: 01590 1024268



Katharina Heller

Dipl.-Sozialpädagogin

Mail: katharina.heller@bbs3-mz.de

Telefon: 06131 90607-48

Mobilnummer: 0176 83388943

Organisation des Unterrichts

- Jahrgangsstufe 11: Einführungsphase im Klassenverband
- Wahl der Leistungskurse im zweiten Schulhalbjahr der Jahrgangsstufe 11
- Jahrgangsstufen 12 und 13: Qualifikationsphase im Kurssystem
- Punkte ab dem Halbjahr 12/1 zählen für das Abitur

Organisation des Unterrichts

- Unterrichtszeit i. d. R. von 08:00 bis 15:00 Uhr
- im Kurssystem an einzelnen Tagen ggf. auch länger; insbes. im Fach Sport
- außerunterrichtliche Veranstaltungen: rechtzeitig vorher angekündigte Informationsveranstaltungen (z. B. Kurswahl)
- i. d. R. eine Studienfahrt in der Qualifikationsphase

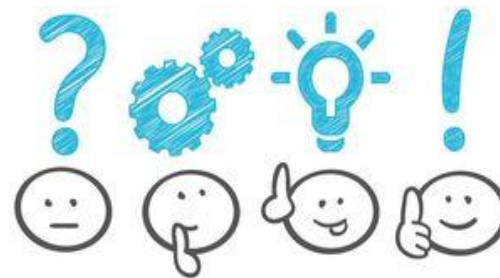
Fächer in der Einführungsphase

Pflichtfächer	Wochenstunden
Deutsch (K)	4
Mathematik (K)	4
Englisch (1. Fremdsprache) (K)	4
Gesundheit (K)	4
Pädagogik (G)	2
Psychologie (G)	2
Französisch/Spanisch (2. Fremdspr.) (G)	3
Religionslehre/Ethikunterricht (G)	2
Sport (G)	2
Gemeinschaftskunde (G)	2
Informationsverarbeitung (G)	2
Chemie (G)	2
Biologie (G)	2

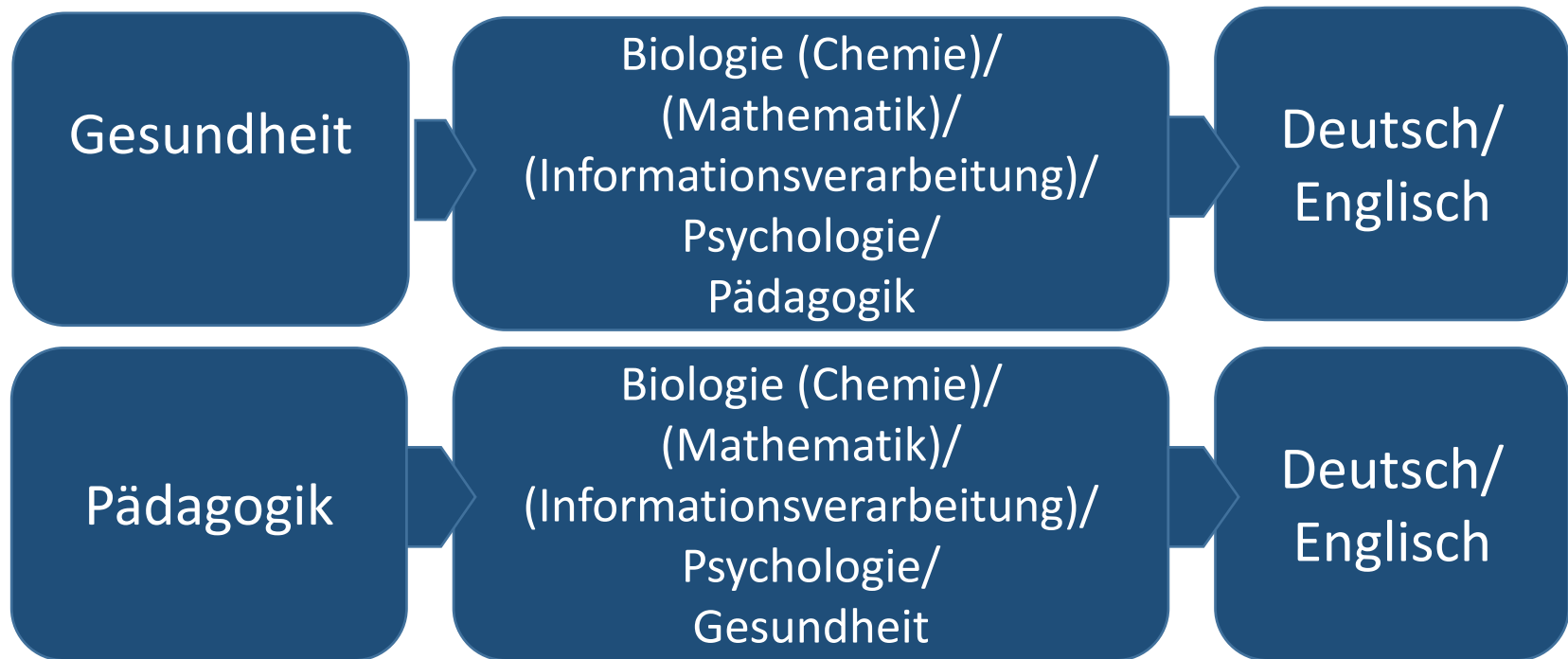
Fächer in der Einführungsphase

Außerdem:

Förderunterricht in Mathematik, Englisch und
Deutsch, sofern die Fachlehrkräfte einen
Förderbedarf feststellen



Leistungsfächer in der Qualifikationsphase



Die tatsächlichen Fächerkombinationen richten sich nach den Möglichkeiten der Schule und nach dem Wahlverhalten der Jahrgangsstufe.

Neues Grundfach: Gesundheitsmanagement

Jahrgangsstufe 12/13

Inhalte:

- Marketingmaßnahmen im Gesundheitswesen gestalten
- Geschäftsprozesse im Gesundheitswesen steuern
- Personalwirtschaftliche Aufgaben im Gesundheitswesen wahrnehmen
- Betriebliches Gesundheitsmanagement unternehmensbezogen organisieren

Fremdsprachenbelegung

- **Englisch als 1. Fremdsprache** → verpflichtend

Jahrgangsstufe 11: Kernfach

Jahrgangsstufe 12 und 13:

entweder Leistungs- oder Grundfach.



- **2. Fremdsprache:**
Französisch oder
Spanisch



Fremdsprachenbelegung

bisher keine 2. FS

- verpflichtende Belegung einer 2. FS in der gesamten Oberstufe (Französisch oder Spanisch), keine Vorkenntnisse erforderlich

2. FS in Kl. 7 bis 10 (oder länger)

- 2. FS wird auf Wunsch anerkannt
- ggf. Fortführung der 2. FS (Französisch)
- ggf. neu einsetzende 3. FS

alle anderen Fälle

- persönliche Beratung, wie die Belegung der 2. FS erfüllt werden kann

Schulbuchausleihe

- Die Schule stellt sicher, dass alle Schüler*innen, die an der Schulbuchausleihe teilnehmen, die richtigen Bücher erhalten.
- Schüler*innen, die nicht an der Schulbuchausleihe teilnehmen, bestellen ihre Bücher erst **nach** Schuljahresbeginn (Schulbuchliste wird am ersten Schultag ausgeteilt).

Digitales Endgerät

- Ein digitales Endgerät wird benötigt (WLAN-fähiges Tablet oder Notebook)
- Kostenlose Ausleihe eines Notebooks über die Schule möglich
- Kopfhörer bitte selbst anschaffen
- Arbeit mit der Lernplattform „Moodle“

Was sollte ich als Schüler*in im beruflichen Gymnasium mitbringen?

Neugier

Zeitmanagement

Bereitschaft, sich auf Neues einzulassen

kritisches Denken

Motivation

Selbstständigkeit

Offenheit

Bereitschaft, Regeln einzuhalten

Organisiertheit

Frustrationstoleranz

Was sollte ich als Schüler*in im beruflichen Gymnasium mitbringen?

- Interesse an den Fächern Gesundheit, Pädagogik und Psychologie
- Kompetenz, Gedanken zu strukturieren, sowie eine gute Ausdrucksfähigkeit
- Sprachrichtigkeit (Rechtschreibung, Zeichensetzung, Grammatik, Ausdrucksweise) sowie die Fähigkeit zu argumentieren und zu erörtern
- Bereitschaft, umfangreichere Sachtexte zu lesen, in den sprachlichen Fächern auch umfangreiche literarische Texte.

Erster Schultag

Montag, 26. August, 9:45 Uhr

- ▶ Original-Jahreszeugnisse 5.-10. (evtl. 11. Klasse) mitbringen
- ▶ Beglaubigte Kopie des Abschlusszeugnisses der 10. Klasse bis spätestens 02.08. zusenden





Vielen Dank für Ihr Interesse!

**Bis bald
im Beruflichen Gymnasium
Gesundheit und Soziales!**